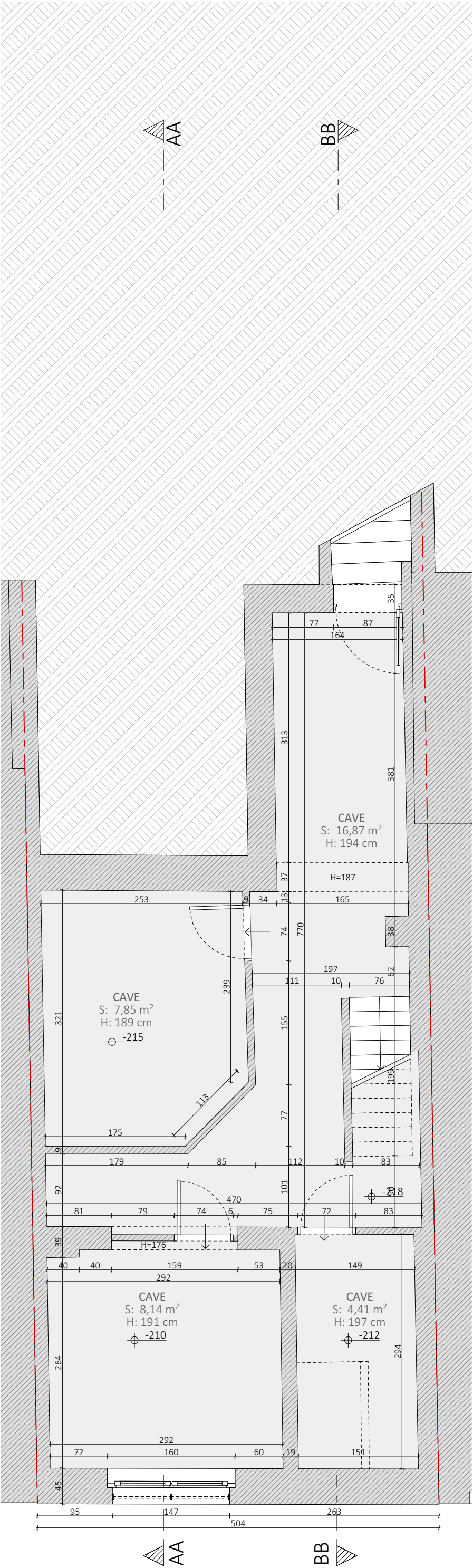
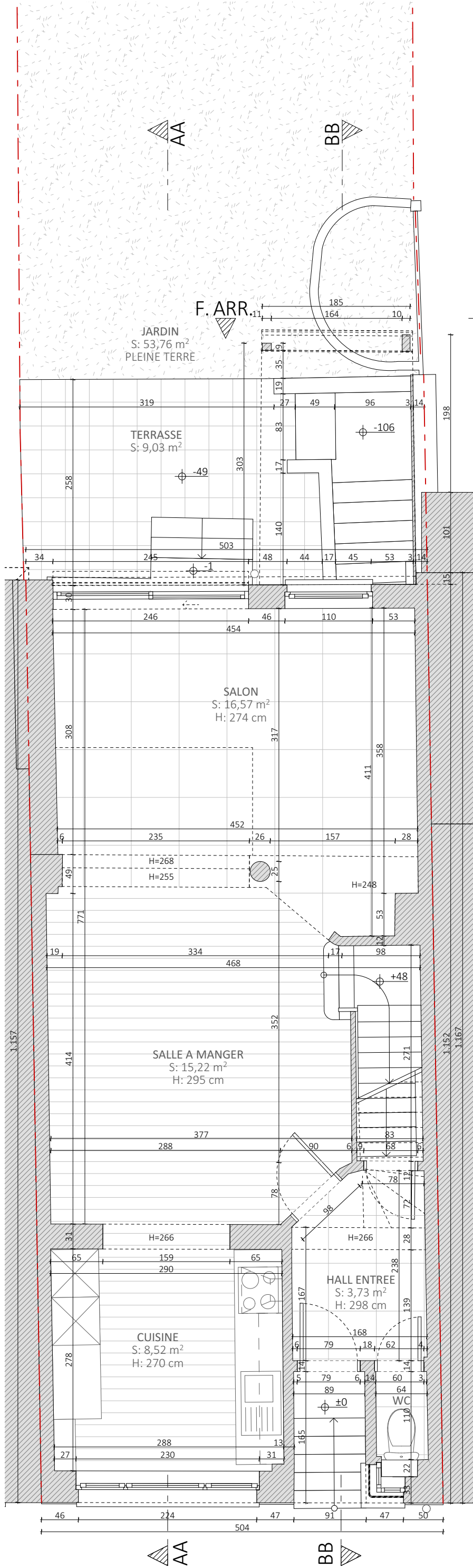


DOSSIER DE PERMIS D'URBANISME		
MISE EN CONFORMITE D'UNE MAISON UNIFAMILIALE MITOYENNE EXISTANTE, DE GABARIT R+1/TV, ET DE SON ANNEXE EN FACADE ARRIERE DE GABARIT R/TP.		
PROJET	1170-BEGONIAS situé Rue des Bégonias, 83 à 1170 Watermael-Boitsfort cadastré 1ère division- section D - parcelle n°193e3	
DEMANDEUR(S)	<div></div>	
ARCHITECTE	22-11 Architects Srl représentée par Céline MARCHAL Adresse. Chaussée de Boondael, 224B à 1050 Bruxelles T. 0486 87 77 01 Email. celine@22-11architects.be	
TYPE INDICE PLAN	PU_Plans réalisation A SED	plan n° 1/4
ECHELLE(S)	1/50	18-02-26
MODIFICATIONS		
A	Introduction PU	
B		
C		
D		
E		
REMARQUES GENERALES		
Toutes les dimensions sont données à titre indicatif et se doivent être vérifiées sur place par l'entreprise. L'entrepreneur établira le calpinage avant exécution. L'Entrepreneur se doit de les vérifier avant toutes commandes ou mise en oeuvre de ses ouvrages. L'Entrepreneur vérifiera la profondeur et l'implantation exacte de l'égout public et de toutes les canalisations avant le début de ses travaux. Les Entrepreneurs participant à la construction reconnaissent être légalement enregistrés suivant les termes de la loi en vigueur et fournir à l'architecte l'attestation de leur assurance décennale. Ils reconnaissent bénéficier des accès à la profession nécessaire à l'exécution des travaux commandés.		



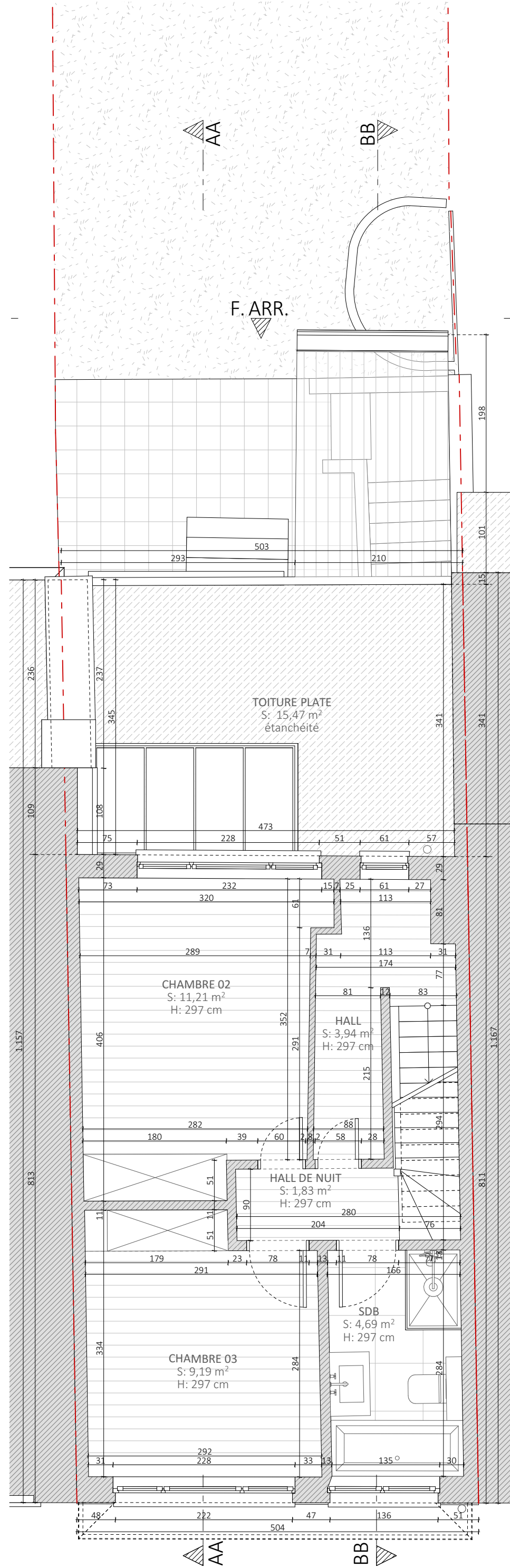
Sous-sol

F. AVT



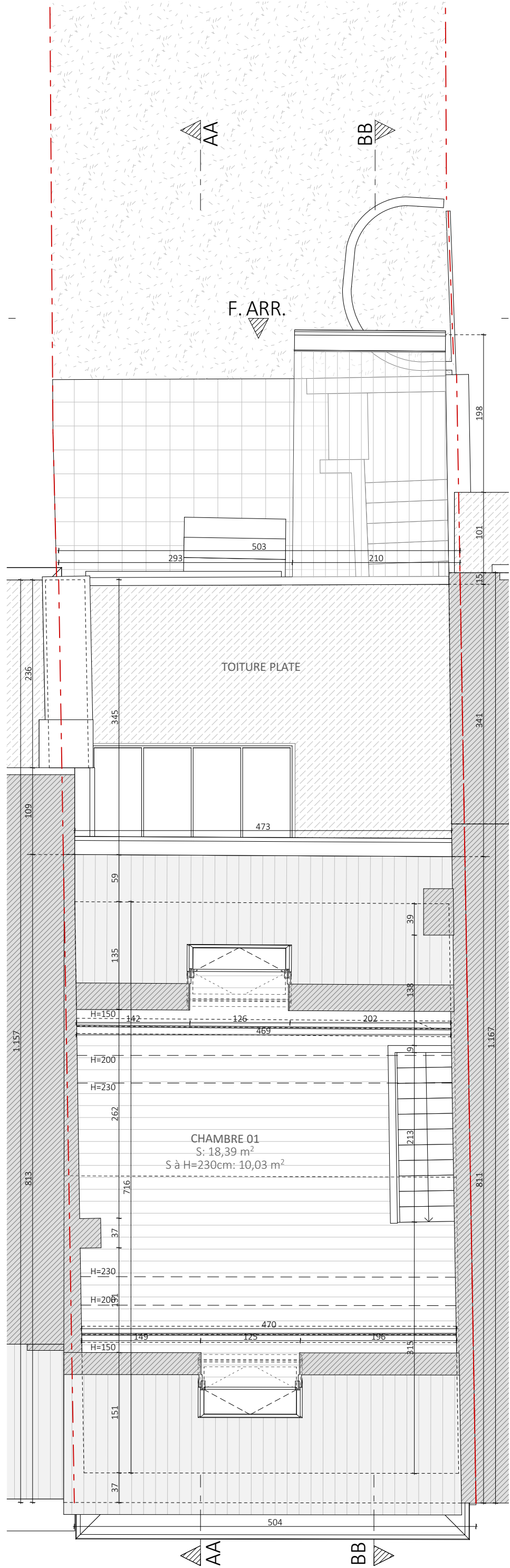
Rez-de-chaussee

F. AVT



1er étage

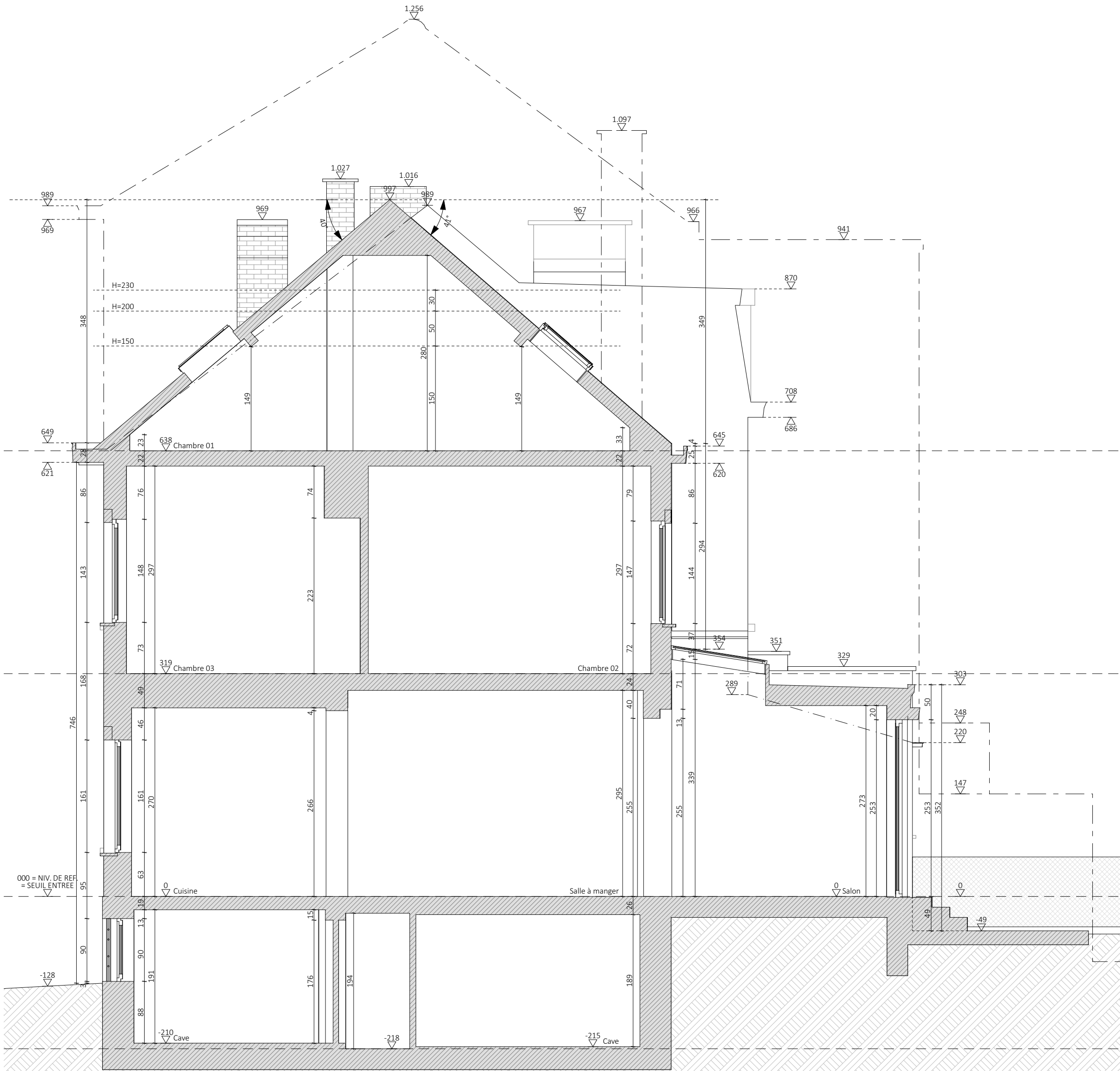
F. AVT



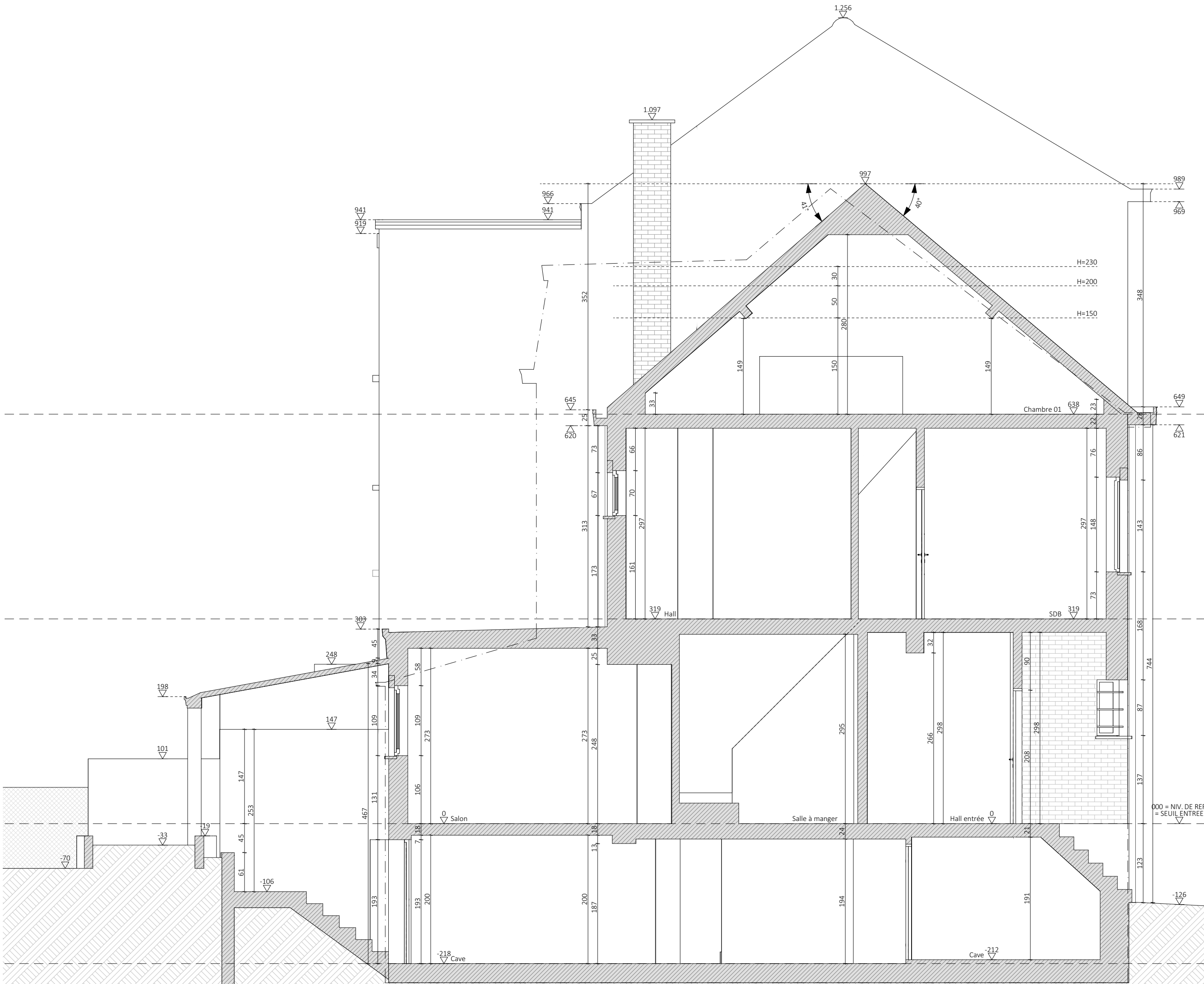
2ème étage

F. AVT

DOSSIER DE PERMIS D'URBANISME		
MISE EN CONFORMITE D'UNE MAISON UNIFAMILIALE MITOYENNE EXISTANTE, DE GABARIT R+1/TV, ET DE SON ANNEXE EN FACADE ARRIERE DE GABARIT R/TP.		
PROJET	1170-BEGONIAS situé Rue des Bégonias, 83 à 1170 Watermael-Boitsfort cadastre 1ère division- section D - parcelle n°193e3	
DEMANDEUR(S)	<div></div>	
ARCHITECTE	22-11 Architects Srl représentée par Céline MARCHAL Adresse. Chaussée de Boondael, 224B à 1050 Bruxelles T. 0486 87 77 01 Email. celine@22-11architects.be	
TYPE INDICE PLAN	PU_Plans réalisation A SEF_Plans	plan n° 2/4
		18-02-26
ECHELLE(S)	1/50	
MODIFICATIONS		
A	Introduction PU	
B		
C		
D		
E		
REMARQUES GENERALES		
Toutes les dimensions sont données à titre indicatif et se doivent d'être vérifiées sur place par l'entreprise. L'entrepreneur établira le calpinage avant exécution. L'Entrepreneur se doit de les vérifier avant toutes commandes ou mise en oeuvre de ses ouvrages. L'Entrepreneur vérifiera la profondeur et l'implantation exacte de l'égout public et de toutes les canalisations avant le début de ses travaux. Les Entrepreneurs participant à la construction reconnaissent être légalement enregistrés suivant les termes de la loi en vigueur et fournir à l'architecte l'attestation de leur assurance décennale. Ils reconnaissent bénéficier des accès à la profession nécessaire à l'exécution des travaux commandés.		

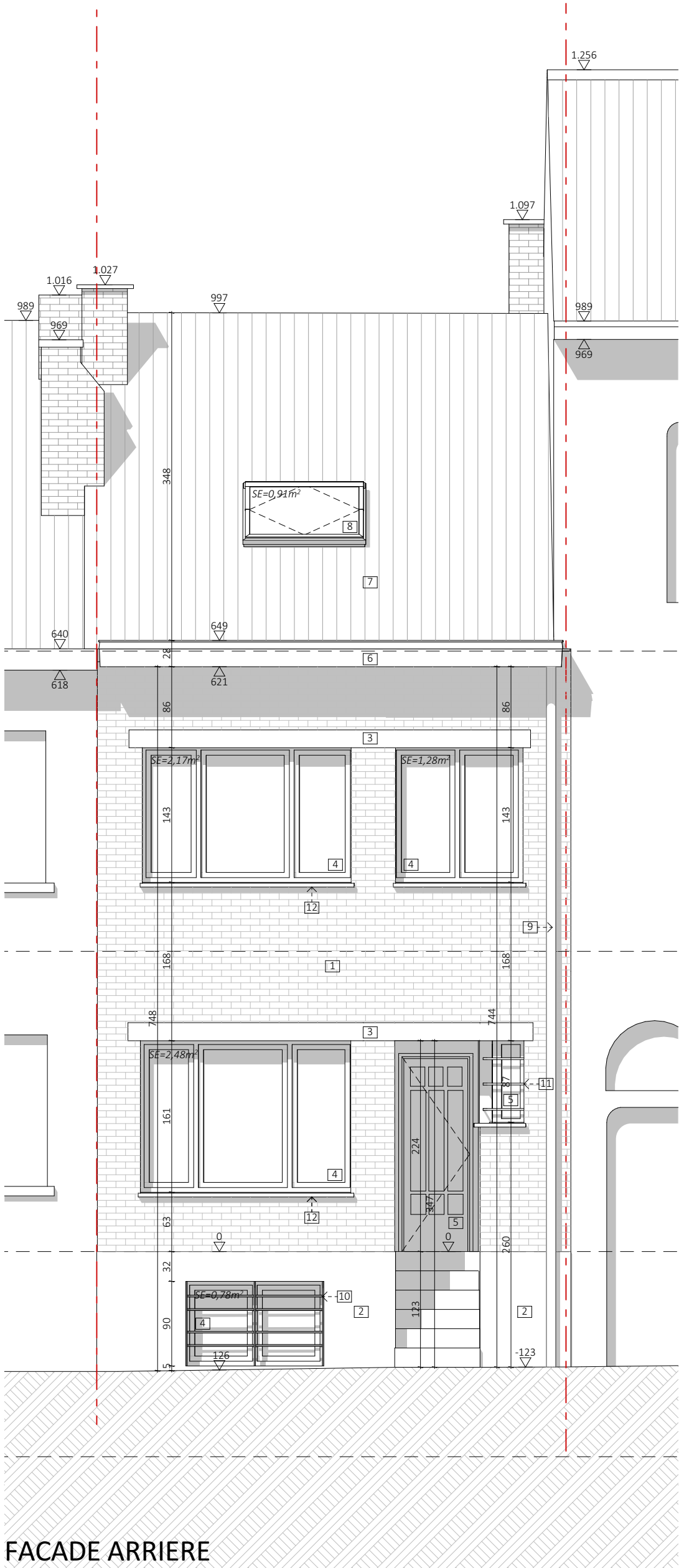
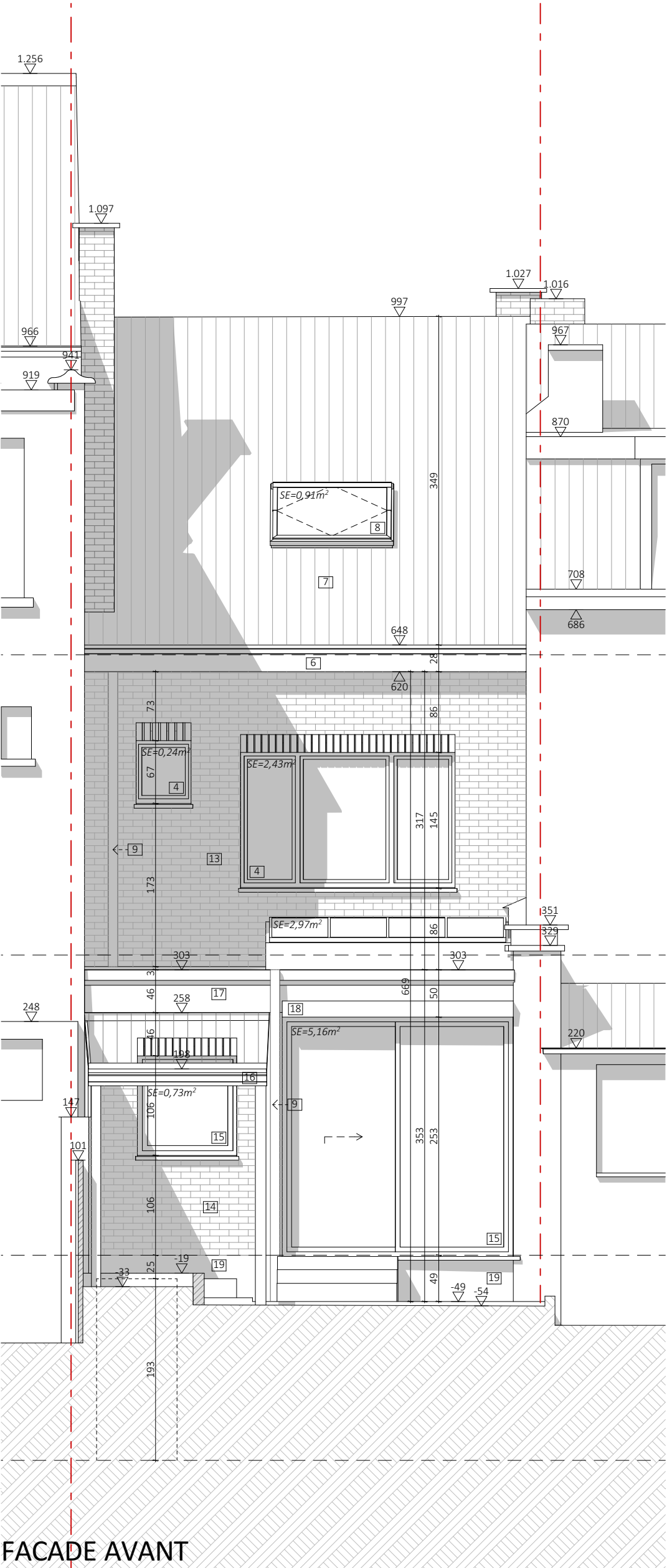


COUPE AA



COUPE BB

DOSSIER DE PERMIS D'URBANISME		
MISE EN CONFORMITE D'UNE MAISON UNIFAMILIALE MITOYENNE EXISTANTE, DE GABARIT R+1/TV, ET DE SON ANNEXE EN FACADE ARRIERE DE GABARIT R/TP.		
PROJET	1170-BEGONIAS situé Rue des Bégonias, 83 à 1170 Watermael-Boitsfort cadastré 1ère division- section D - parcelle n°193e3	
DEMANDEUR(S)	<div></div>	
ARCHITECTE	22-11 Architects Srl représentée par Céline MARCHAL Adresse. Chaussée de Boondael, 224B à 1050 Bruxelles T. 0486 87 77 01 Email. celine@22-11architects.be	
TYPE INDICE PLAN	PU_Plans réalisation A SEF_Coupes	plan n° 3/4
ECHELLE(S)	1/50	18-02-26
MODIFICATIONS		
A	Introduction PU	
B		
C		
D		
E		
REMARQUES GENERALES		
Toutes les dimensions sont données à titre indicatif et se doivent d'être vérifiées sur place par l'entreprise. L'entrepreneur établira le calpinage avant exécution.		
L'Entrepreneur se doit de les vérifier avant toutes commandes ou mise en oeuvre de ses ouvrages.		
L'Entrepreneur vérifiera la profondeur et l'implantation exacte de l'égout public et de toutes les canalisations avant le début de ses travaux.		
Les Entrepreneurs participant à la construction reconnaissent être légalement enregistrés suivant les termes de la loi en vigueur et fournir à l'architecte l'attestation de leur assurance décennale.		
Ils reconnaissent bénéficier des accès à la profession nécessaire à l'exécution des travaux commandés.		



LEGENDE MATERIAUX

- 1 Briques de parement- ton brun-beige
- 2 Soubassement
- 3 Linteau en béton peint- ton blanc
- 4 Châssis enPVC- ton blanc
- 5 Châssis / Porte en bois- ton blanc
- 6 Corniche en PVC- ton blanc
- 7 Tuiles- ton rouge
- 8 Fenêtre de toit
- 9 DEP en PVC- ton gris
- 10 Ferronnerie- ton noir
- 11 Ferronnerie- ton blanc
- 12 Seuil en pierre bleue
- 13 Briques de parement- ton rouge
- 14 Briques de parement peintes- ton blanc
- 15 Châssis en aluminium- ton bleu foncé
- 16 Auvent en aluminium- ton bleu foncé
- 17 Rive en bois- ton naturel
- 18 Caisson à volet
- 19 Cimentage

DOSSIER DE PERMIS D'URBANISME

MISE EN CONFORMITE D'UNE MAISON UNIFAMILIALE MITOYENNE
EXISTANTE, DE GABARIT R+1/TV, ET DE SON ANNEXE EN FACADE
ARRIERE DE GABARIT R/TP.

PROJET	1170-BEGONIAS situé Rue des Bégonias, 83 à 1170 Watermael-Boitsfort cadastré 1ère division- section D - parcelle n°193e3	
DEMANDEUR(S)		
ARCHITECTE	22-11 Architects Srl représentée par Céline MARCHAL Adresse. Chaussée de Boondael, 224B à 1050 Bruxelles T. 0486 87 77 01 Email. celine@22-11architects.be	
TYPE INDICE PLAN	PU_Plans réalisation A SEF_Façades	plan n° 4/4
ECHELLE(S)	1/50	18-02-26
MODIFICATIONS		
A	Introduction PU	
B		
C		
D		
E		

REMARQUES GENERALES

Toutes les dimensions sont données à titre indicatif et se doivent d'être vérifiées sur place par l'entreprise. L'entrepreneur établira le calpinage avant exécution.
L'Entrepreneur se doit de les vérifier avant toutes commandes ou mise en oeuvre de ses ouvrages.
L'Entrepreneur vérifiera la profondeur et l'implantation exacte de l'égout public et de toutes les canalisations avant le début de ses travaux.
Les Entrepreneurs participant à la construction reconnaissent être légalement enregistrés suivant les termes de la loi en vigueur et fournir à l'architecte l'attestation de leur assurance décennale.
Ils reconnaissent bénéficier des accès à la profession nécessaire à l'exécution des travaux commandés.